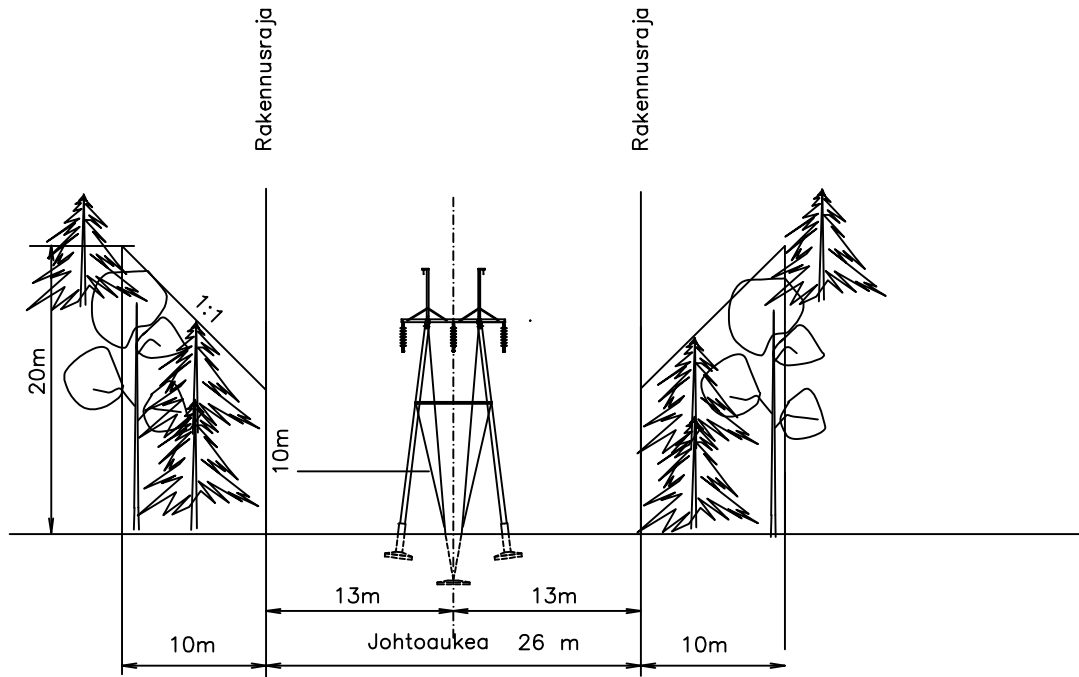
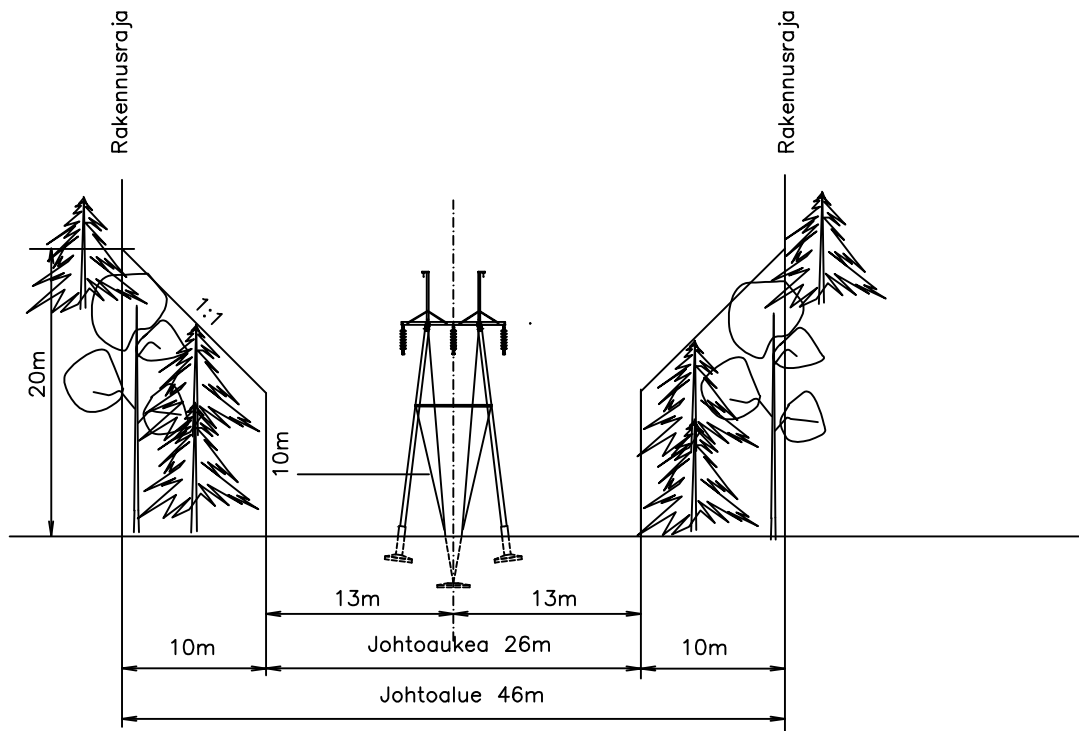
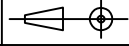


Nykyisen sopimuksen mukainen johtoalue  
10m reunavyöhykkeet määritelly metsäalueelle



Nykykäytännön mukainen lunastusmenettelyssä haettava johtoalue.  
10m reunavyöhykkeet määritelly koko johtomatkalle, myös peltoalueelle  
ja rakennusraja määritellään reunavyöhykkeen ulkoreunaan.



|   |      |      |          |                                  |  |   |  |
|---|------|------|----------|----------------------------------|--|---|--|
| Otsikko   |      |      |          | Tarkastaja                       |  | Vastuuorganisaatio  |  |
| Nykyisen sopimuksen mukainen Honkavaara–Rääkkylä johdon johtoalue ja lunastusmenettelyssä haettavan johtoalueen periaatteellinen poikkileikkaus |      |      |          |                                  |  |   |  |
|   |      |      |          | Hyv./pvm                         |  |   |  |
|   |      |      |          | Piirt.<br>HVC Oy/LK              |  |  |  |
| Suhde   | Taso | Koko | Lehtiä   | Kohde - asiatus - numero / lehti |  |   |  |
|   |      | 4    | 1        |                                  |  |   |  |
| Korvaa  |      |      | Korvattu |                                  |  | Tiedosto  |  |
|   |      |      |          | Muutos                           |  |   |  |